

ΜΥΚΗΤΟΚΤΟΝΟ

Amaline flow[®]



Η διπλή δράση
κατά του περονόσπορου



Amaline flow®

ΤΑΥΤΟΤΗΤΑ

Το **Amaline Flow®** είναι μυκητοκτόνο επαφής με προληπτική δράση κατά του περονόσπορου στο αμπέλι.

Αποτελεί το συνδυασμό δύο δραστικών ουσιών, του **Zoxamide** και του Χαλκού σε μορφή **Τριβασικού Θειικού Χαλκού**. Τα δύο δραστικά κατατάσσονται σε διαφορετικές ομάδες, όσον αφορά στο μηχανισμό δράσης τους.

ΤΡΟΠΟΣ ΔΡΑΣΗΣ

Η **δραστική ουσία Zoxamide** δρα παρεμποδίζοντας την κυτταρική διαίρεση στους ωομύκητες. **Διεισδύει γρήγορα** στην εφυμενίδα των φύλλων και των τσαμπιών του αμπελιού.

Ο **Τριβασικός Θειικός Χαλκός** έχει πολυεστιακό τρόπο δράσης με τον οποίο **συμπληρώνει** και **ενισχύει** τη δράση του **Zoxamide**, αναστέλλοντας τη βλάστηση των σποριών του μύκητα.

Σημείο Δράσης στο κύτταρο

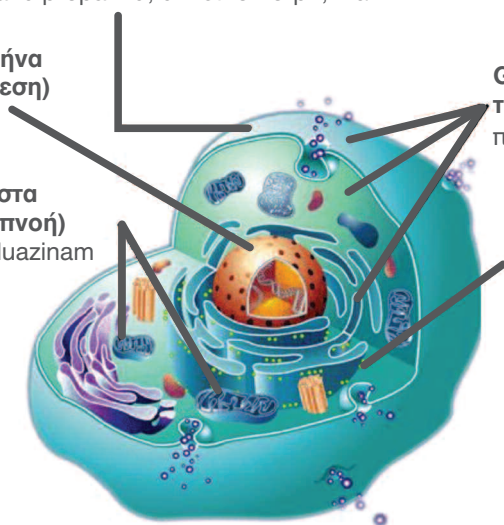
Group F: Δράση στα λιπίδια και την κυτταρική μεμβράνη (Σύνθεση)
π.χ. mandipropamid, dimethomorph, κ.ά.

Group B: Δράση στον πυρήνα (Μίτωση - Κυτταρική διαίρεση)
ZOXAMIDE

Group C: Δράση στα μιτοχόνδρια (Αναπνοή)
π.χ. amisulbrom, fluazinam

Group M: Πολυεστιακός τρόπος δράσης
π.χ. **ΧΑΛΚΟΙ**, κ.ά.

Group A: Σύνθεση νουκλεϊκών οξέων
π.χ. metalaxyl, κ.ά.

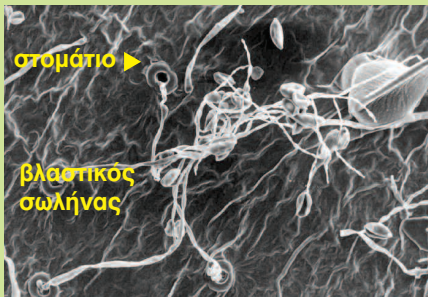
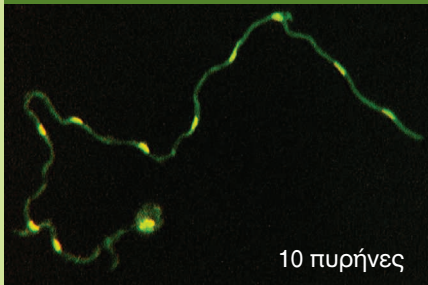


Η διπλή δράση του Zoxamide

α) προστατευτική δράση

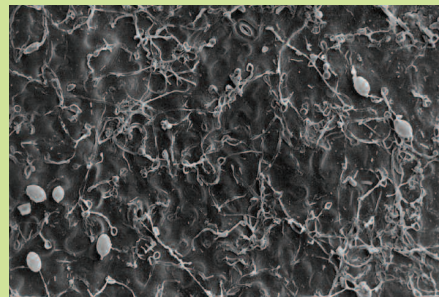
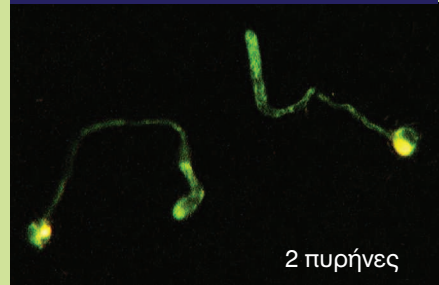
Το **Zoxamide** παρεμποδίζει τη διαίρεση του κυτταρικού πυρήνα και αναστέλλει την ανάπτυξη του βλαστικού σωλήνα του μύκητα, **προστατεύοντας** έτσι τη **φυτική επιφάνεια** από τις **πρωτογενείς μολύνσεις με περονόσπορο**.

ΜΑΡΤΥΡΑΣ



Οι βλαστικοί σωλήνες των σποριαγγείων διεισδύουν στο φύλλο από τα στομάτια. Έναρξη της μόλυνσης.

ΕΦΑΡΜΟΓΗ ΜΕ ZOXAMIDE



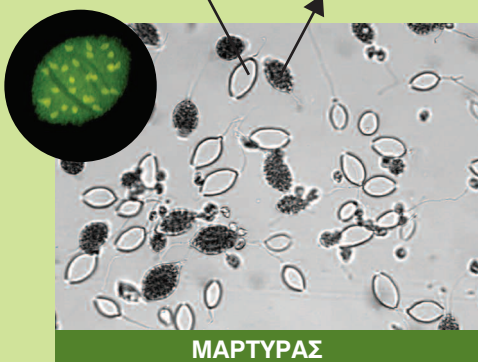
Οι βλαστικοί σωλήνες των σποριαγγείων σταματούν να αναπτύσσονται και μαραίνονται, χάνοντας την ικανότητα διείσδυσης μέσα στο φύλλο.

β) δράση στις δευτερογενείς μολύνσεις

Το **Zoxamide** είναι η μοναδική δραστική ουσία που παρεμποδίζει τη διαφοροποίηση και την απελευθέρωση των ζωοσπορίων από τα σποριάγγεια του περονόσπορου, **παρεμποδίζοντας** έτσι τις **δευτερογενείς μολύνσεις**.

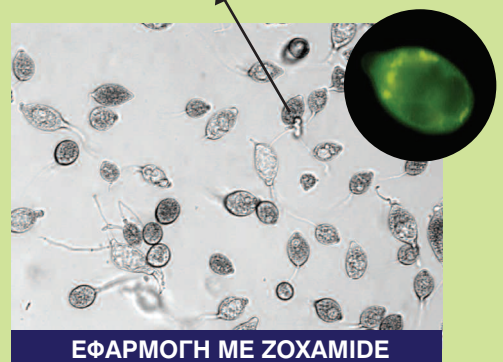
κενά σποριάγγεια

απελευθέρωση ζωοσπορίων



Εκατομμύρια ζωοσπόρια έχουν απελευθερωθεί από τα σποριάγγεια του μύκητα. Η μόλυνση συνεχίζεται.

γεμάτα σποριάγγεια



Τα ζωοσπόρια δεν μπορούν να διαφοροποιηθούν και παραμένουν μέσα στα σποριάγγεια. Παρεμπόδιση δευτερογενούς μόλυνσης.

Προκειμένου να εκδηλώσει το πλήρες δυναμικό του, το **Zoxamide** χρειάζεται ένα ικανό «συνεργάτη»



Τριβασικός Θειικός Χαλκός της Nufarm

Ισχυροποιεί και συμπληρώνει τη δράση του **Zoxamide**.

Δρα πολυεστιακά παρεμποδίζοντας τη βλάστηση των σπορίων του περονόσπορου.

- είναι ο μοναδικός τριβασικός θειικός χαλκός που δεν περιέχει δεσμευμένα μόρια H₂O (100% μορφή βροχανθίτη)
- το 80% των σωματιδίων του έχουν εξαιρετικά μικρό μέγεθος < 1μm
- καλύπτει εξαιρετικά την επιφάνεια ψεκασμού
- παρουσιάζει μοναδική προσκολλητική ικανότητα στη φυτική επιφάνεια

Εξαιρετική προστασία σε χαμηλότερη δοσολογία!



Amaline flow[®]

Η Σύγχρονη Επιλογή!

- **Εξασφαλίζει ισχυρή προστασία** από προσβολές του περονόσπορου στα φύλλα και στα σταφύλια
- **Παρεμποδίζει** τις δευτερογενείς μολύνσεις
- Συνδυάζει δύο μόρια δραστικών ουσιών με **διαφορετικό τρόπο δράσης**, ενισχύοντας έτσι την αποτελεσματικότητά του
- **Επιδεικνύει άριστη αντοχή στην έκπλυση** από τη βροχή (δεν επηρεάζεται από βροχή 80mm, 2 ώρες μετά την εφαρμογή του)
- Αποτελεί **ιδανικό εργαλείο σε Προγράμματα Διαχείρισης Ανθεκτικότητας**
- Διατίθεται σε υγρή μορφή σκευάσματος (SC) για ευκολία στη χρήση
- **Δεν επηρεάζει την οινοποίηση** καθώς και την ποιότητα του κρασιού



Amaline flow®

ΦΑΣΜΑ ΔΡΑΣΗΣ



Καλλιέργεια	Στόχος	Δόσεις σκευάσματος			Μέγιστος αριθμός εφαρμογών ανά καλ/κή περίοδο	Τρόπος και χρόνος εφαρμογής
		κ.εκ/100 λίτρα ψεκ. υγρού (max)	Όγκος ψεκ. υγρού λίτρα/ στρέμμα	κ.εκ/ στρέμμα (max)		
Αμπέλι	Περονόσπορος (<i>Plasmopara viticola</i>)	250 - 280	50 - 100	250 - 280	2 εφαρμογές ανά 8 - 12 ημέρες ανάλογα με την πίεση προσβολής	Μπορεί να εφαρμοστεί σε οποιαδήποτε περίοδο, σύμφωνα με τις συστάσεις των γεωργικών προειδοποιήσεων. Προτιμάται η χρήση του από την καρπόδεση και ως και 28 ημέρες πριν τη συγκομιδή

Παρατηρήσεις:

1. Προληπτικές εφαρμογές εφόσον οι καιρικές συνθήκες ευνοούν την ανάπτυξη της ασθένειας.
2. Το εύρος της δόσης εξαρτάται από την πίεση της προσβολής.
3. Το εύρος του όγκου του ψεκαστικού υγρού εξαρτάται από το στάδιο ανάπτυξης της καλλιέργειας.
4. Να γίνεται καλή κάλυψη του αμπελιού.
5. Να ακολουθούνται στις περιοχές όπου εφαρμόζονται οι συστάσεις των Γεωργικών Προειδοποιήσεων.
6. Η συνολική εφαρμοζόμενη ποσότητα χαλκούχων σκευασμάτων ανά καλλιεργητική περίοδο δε θα πρέπει να υπερβαίνει τα 400γρ. ανά στρέμμα (ποσότητα εκφρασμένη σε μεταλλικό χαλκό).

Διαχείριση ανθεκτικότητας: Για την αποφυγή ανάπτυξης φαινομένων ανθεκτικότητας χρησιμοποιήστε το προϊόν σε προγράμματα επεμβάσεων, κατά τα οποία θα γίνεται εναλλαγή του **Amaline Flow®** με μυκητοκτόνα διαφορετικού τρόπου δράσης.

Τελευταία Επέμβαση πριν τη συγκομιδή: 28 ημέρες.

	AMALINE FLOW®
Αριθμός Άδειας Διάθεσης στην Αγορά (ΑΑΔΑ):	60345 / 13.12.2012
Δραστικές ουσίες:	Μεταλλικός χαλκός 26,66% β/ο (σε μορφή τριβασικού θειικού χαλκού) + Zoxamide 4% β/ο
Μορφή σκευάσματος:	Συμπυκνωμένο εναιώρημα (SC)
 	ΠΡΟΣΟΧΗ - Επιβλαβές σε περίπτωση κατάποσης. - Προκαλεί σοβαρό οφθαλμικό ερεθισμό. - Περιέχει zoxamide, μπορεί να προκαλέσει αλλεργική αντίδραση. - Πολύ τοξικό για τους υδρόβιους οργανισμούς με μακροχρόνιες επιπτώσεις. - Για να αποφύγετε τους κινδύνους για την ανθρώπινη υγεία και το περιβάλλον, ακολουθήστε τις οδηγίες χρήσης.
ΠΡΟΟΡΙΖΕΤΑΙ ΜΟΝΟ ΓΙΑ ΕΠΑΓΓΕΛΜΑΤΙΕΣ ΧΡΗΣΤΕΣ Τα φυτοπροστατευτικά προϊόντα να χρησιμοποιούνται με ασφαλή τρόπο. Να διαβάζετε πάντα την ετικέτα και τις πληροφορίες σχετικά με το προϊόν πριν από τη χρήση, καθώς και τις προειδοποιητικές φράσεις και σύμβολα. Τηλ. Κέντρου Δηλητηριάσεων: 210 7793777	



Καλλιεργούμε αξία
Δημιουργούμε φυτοπροστασία

Κάτοχος της άδειας: NUFARM S.A.S., Γαλλία
Υπεύθυνος για την τελική διάθεση στην αγορά: K&N ΕΥΘΥΜΙΑΔΗΣ Μ.ΑΒΕΕ
K&N ΕΥΘΥΜΙΑΔΗΣ Μ.ΑΒΕΕ ΕΔΡΑ: Βιομηχανική Περιοχή Θεσσαλονίκης, Τ.Θ. 48, Τ.Κ. 570 22 Σίνδος, Θεσσαλονίκη.
Τηλ. 2310 568656, Φαξ. 2310 798423, E-mail: info@efthymiadis.gr. ΥΠΟΚΑΤΑΣΤΗΜΑ Ν. ΕΛΛΑΔΟΣ: 1ο χλμ Ολυμπιακού Σκοπευτηρίου, Τ.Θ. 13, Τ.Κ. 190 03, Μαρκόπουλο Αττικής. Τηλ. 22990 63830/63840, Φαξ. 22990 63346, E-mail: infoathens@efthymiadis.gr

www.efthymiadis.gr



K&N Efthymiadis

